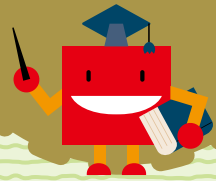


## わかやまの建設

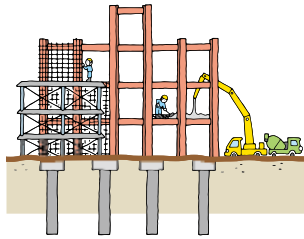
- 第1回 **土木のしごと** 熊野川河口大橋(新宮市)
- 第2回 **土木のしごと** トンネル補修工事(海南市)
- 第3回 **土木のしごと** 災害復旧工事(串本町)
- 第4回 **建築のしごと** 有田市立有和中学校(有田市)
- 第5回 **土木のしごと** 暮らしを守る排水計画(紀の川市)
- 第6回 **建築のしごと** 防災のはたらきをもつ道の駅(海南市)
- 第7回 **建築のしごと** 地震に強い田辺市役所(田辺市)
- 第8回 **建築のしごと** みんなが学べる高野山学びの杜(高野町)

## 第9回

# 土木と建築 “これまでの復習編”



# 建築のしごと



マンションなどの住宅をはじめとして、映画館やショッピングモール、レストラン、学校、工場など、私たちが生活したり、楽しんだり、食事をしたり、勉強したりする建物をつくる仕事です。私たちが、生活する上で当たり前のように利用している建物をつくっているのは、建築の仕事なんです。



### 「有田市立有和中学校」

和歌山の木やみかんの皮など和歌山のものを使ったり、大きな窓からけしきが見えるよう計算したり、あちこちで有田市を感じる設計が特ちょう。地震に強くふうもしています。(第4回取材:有田市)



わたりろかを支える「はり」の先にゆれやしょうげきを吸収するユニットという装置を取り付けて大きな地震が来ても建物や人を守るよう計算されています。



### 「田辺市役所」

地震のエネルギーを逃してゆれを小さくすることができるふりこの原理をいかした最新の「免震装置」を装備し、震度7のゆれから建物を守るんです。(第7回取材:田辺市)



装置が動いたときに建物が周りどぶつからないよう、つながった部分の床が動くようになっていたり、花だんと建物の間が溝になっていたりします。



### 「防災のはたらきをもつ道の駅」

普段は海の幸やスイーツなどの飲食スペースや産直マルシェなどのある道の駅「海南サクス」が緊急時には防災拠点になります。

(第6回取材:海南市)



マンホールの上に囲いと便座を取り付ければ完成。地面の下にある浄化槽を通して下水道に流れるのでニオイもなく衛生的。段差がないのでお年寄りや車いすでも使いやすいのが特徴です。

高野組子を模した天井や、昔から高野町で育つ6つの木「高野六木(りくぼく)」を家具や部屋の案内板があり、建物を通じて町の歴史や文化を学ぶことができます。

### 「高野山学びの杜」

こども園から小学校、中学校や公民館まで、木造から少しずつ金属が入った鉄筋コンクリート造へと変化しています。(第8回取材:高野町)



手厚い補償  
保険金区分合計  
最高5,000万円

契約者  
割戻金制度  
により  
掛金負担が軽減

労働者と企業の  
リスクを  
カバー

新しくなって、さらに安心・納得!  
社員と家族、会社を守る為に。

## 建設共済保険

法定外労災補償制度

割戻金の支払いが  
始まっています。

公益財団法人 建設業福祉共済団

今すぐ  
ご加入を!

一般社団法人和歌山県建設業協会は  
「わかやま探検ミュージアム」を応援しています。

一般社団法人 和歌山県建設業協会

〒640-8262 和歌山市湊通丁北1丁目1-8  
和歌山県建設会館 1F

True Construction Works 知ってほしい、本当の建設業を!

